

## Regulační ventily C 7700

### Všeobecně

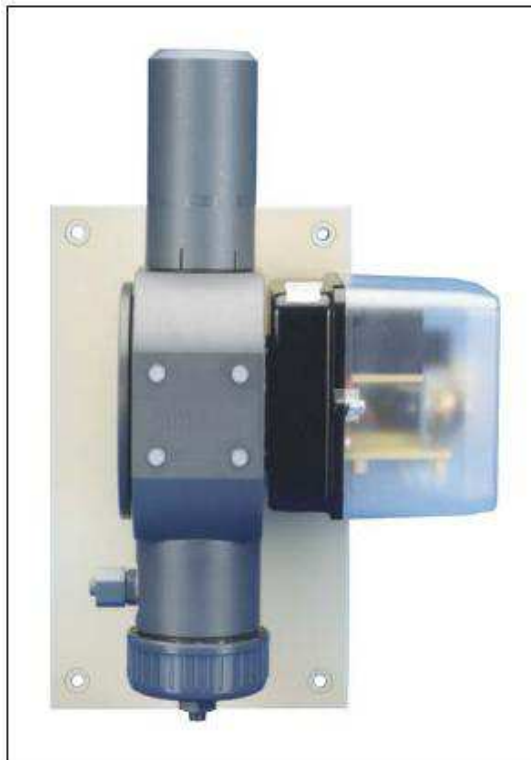
V moderních podtlakových systémech a zařízeních pro dávkování chloru podle DIN 19606 se průtok plynného chloru reguluje manuálně pouze velmi zřídka. Ve většině případů se obsah volného účinného chloru ve vodě monitoruje elektronickým regulátorem, který potřebné množství plynného chloru nastavuje pomocí elektricky ovládaného ventilu. Pro tyto aplikace byl vyvinut regulační ventil C 7700, který pracuje na principu podtlaku a nesmí se použít pro přetlakové rozsahy.

### Funkční popis

Servomotor s nastavovacím úhlem 90° pohybuje výstředníkem (1), kterým se převádí otočný pohyb na zdvihový pohyb tyčky ventilu (2). Pružina (3) zajišťuje neustálý kontakt mezi tyčkou a výstředníkem. Na spodním okraji stavěcí tyčky je vlastní regulační ústrojí. Až do hodnoty 2500 g Cl<sub>2</sub>/h se jedná o štěrbinovou trysku (4) a nad tuto úroveň se používá regulační kuželka (5). Štěrbínová tryska je vlastně cylindrický dílek se šikmou drážkou. Oba typy regulačního ústrojí jsou tvarovány tak, aby se průřez pro proudění měnil proporcionálně podle polohy servomotoru. Tento regulační ventil má lineární charakteristiku.

Pro manuální chlorování je možné povytáhnout knoflík rukojeti (6) na ventilové tyčce zcela nahoru a v této poloze zajistit zarážkou (7). Proud plynného chloru se pak nastavuje prostřednictvím jehlového ventilu průtokoměru.

Tělo regulačního ventilu sestává ze dvou komor: komora ventilu a komora výstředníku. Obě komory jsou od sebe odděleny těsněním, takže mechanické hnací ústrojí se nemůže dostat do kontaktu s plynným chlorem.



Regulační ventily C 7700

### Technická data

výkon při plynném chlóru	do 200 kg/hod
regulační zpětné hlášení	1000 Ohm
napájení	230 V, 50-60 Hz, nebo 24 V
nastavení	3 – krokové (při 230 V) 4-20 mA (při 24 V)
krytí	IP55
rozměry	320 x 660 mm
průtokoměr s manuálním nastavením (opce)	4 g/h – 4 kg/h (při plynném chlóru) při větších průtocích viz. C2525 nebo C2700

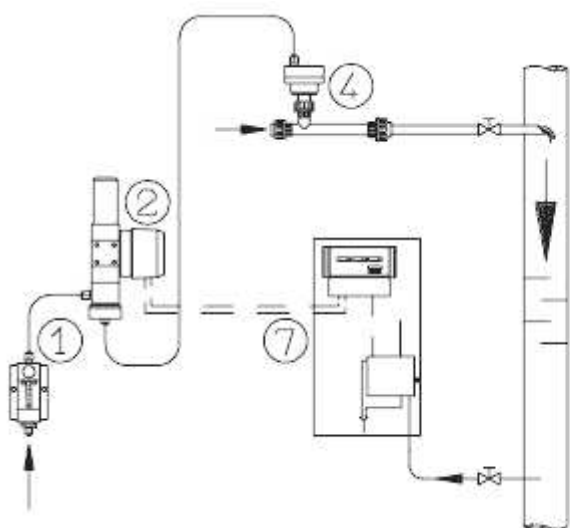
## Regulační ventily C 7700

### Příklady instalace

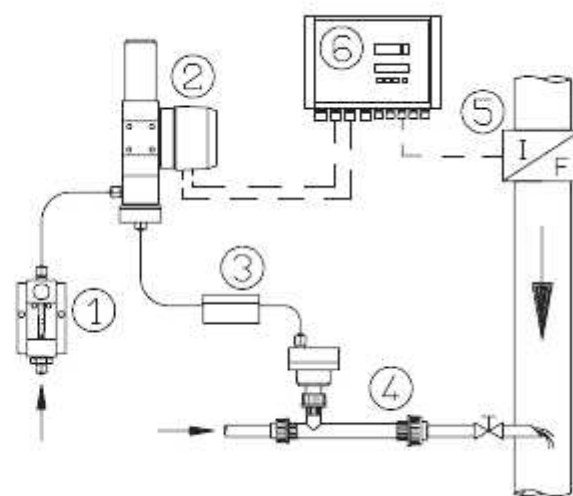
Funkce regulačního ventilu spočívá na změně volného průřezu pro proudění. Objemové množství plynného chloru však závisí na tlakovém spádu. V důsledku toho mají výkyvy sacího tlaku vstřikovače dopad na dávkovací množství pouze nepatrně. V uzavřeném regulačním okruhu s měřením volného chloru je

tento vliv bezvýznamný, poněvadž regulační ventil je ještě monitorován procesním regulátorem. Naproti tomu při proporcionálním dávkování průtoků musí být výkyvy sacího tlaku vyloučeny. V takovýchto systémech je nezbytná instalace regulátoru výstupního tlaku podle DIN 19606.

### Uzavřený regulační okruh

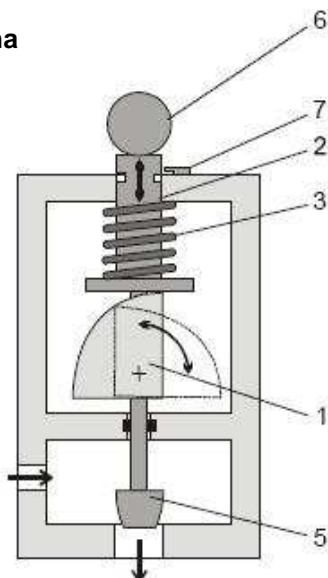


### Proporcionální dávkování

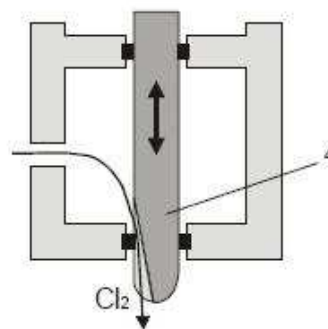


1. Průtokoměr s manuálně nastavovaným regulačním ventilem
2. Regulační ventil C 7700 na plynný chlor
3. Regulátor výstupního tlaku
4. Vstřikovač se zpětným ventilem
5. Průtokoměr
6. Poměrový regulátor
7. Měřicí a regulační jednotka pro volný chlor

### Funkční schéma



### Štěrbinová tryska

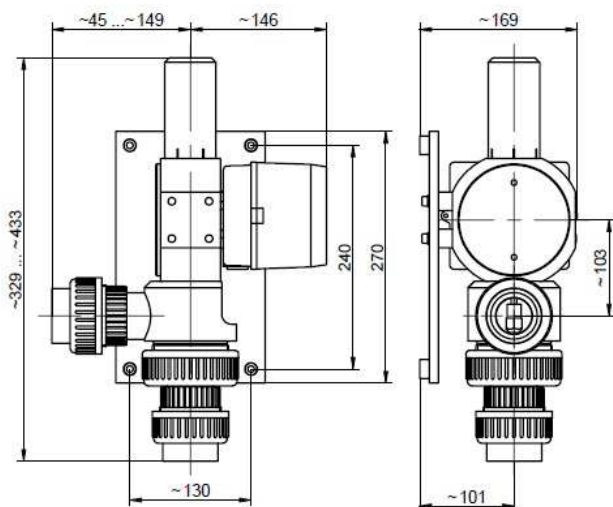


## Regulační ventily C 7700

Modelové varianty v 230 V (3 – krokové nastavení)

výrobek	výkon	Obj.č.				průtokoměr
		hadičková svorka pro Ø 8/12	trubka G ¼ vnitřní	hadičková svorka pro Ø 12/16	PVC – šroubení pro trubku DN40	
C7700	80 g/h	20729281	--	--	--	ne
C7700	200 g/h	20729305	20700051	--	--	ne
C7700	500 g/h	20729306	20700052	--	--	ne
C7700	1000 g/h	20729307	--	--	--	ne
C7700	2000 g/h	20729308	20700054	--	--	ne
C7700	2500 g/h	20729309	20700055	--	--	ne
C7700	4000 g/h	20729296	--	--	--	ne
C7700	5 kg/h	--	--	20729318	--	ne
C7700	10 kg/h	--	--	20729319	--	ne
C7700	15 kg/h	--	--	20729320	--	ne
C7700	25 kg/h	--	--	--	20729313	ne
C7700	40 kg/h	--	--	--	20729314	ne
C7700	60 kg/h	--	--	--	20729315	ne
C7700	120 kg/h	--	--	--	20729316	ne
C7700	200 kg/h	--	--	--	20729317	ne
C7700	80 g/h	20700001	20700098	--	--	ano
C7700	200 g/h	20700002	--	--	--	ano
C7700	500 g/h	20700003	20700100	--	--	ano
C7700	1000 g/h	20700004	20700101	--	--	ano
C7700	2000 g/h	20700005	20700102	--	--	ano
C7700	2500 g/h	20700006	--	--	--	ano
C7700	4000 g/h	20700007	--	--	--	ano

### Rozměrový náčrtek



### Příslušenství

popis	obj.č.
sada náhr. dílů C7700 do 2500 g/h	34690
sada náhr. dílů C7700 do 4-15 kg/h	34982
sada náhr. dílů C7700 do 25-200 kg/h	37077